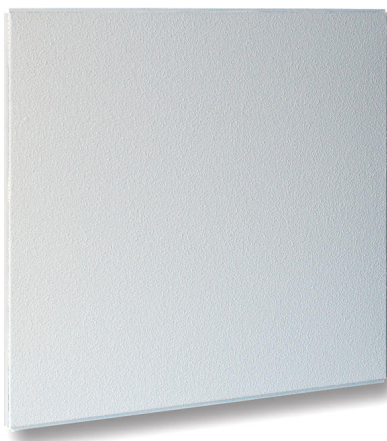




INSTRUKCJA OBSŁUGI PROMIENNIKA ECOSUN c600/VT 300, 600W



Spis treści

1. Zastosowaniestr.2
2. Zalety.....str.2
3. Zasady użyciastr.2
4. Sposób montażu.....str.2
5. Sterowaniestr.3
6. Wytyczne dla elektryka.....str.4

1. Zastosowanie

Ogrzewania mieszkań, domów.

Ogrzewanie pomieszczeń biurowych, szpitalnych, sklepowych itp.

2. Zalety

Dedykowany do montażu w modułach sufitów podwieszanych (krawędź pogłębiona VT).

Powłoka *Thermocrystal* zwiększająca emisję promieniowania ciepłego.

Dostępne różnorodne kolory.

Puszka przyłączeniowa z zaciskami 2,5mm² na spodzie promiennika.

3. Zasady użycia

- Temperatura otoczenia w miejscu pracy promiennika nie może przekraczać wartości +30°C.
- Nie stosować promiennika w pomieszczeniach wilgotnych (stopień ochrony IP20).
- Przewód zasilający musi być wyposażony w urządzenie rozłączające, zapewniające przerwę pomiędzy stykami min 3mm dla każdego pola.
- Uszkodzona puszka przyłączeniowa promiennika musi być wymieniona przez Producenta lub upoważnionego serwisanta.
- Ostatnia liczba w oznaczeniu promiennika oznacza jego moc w Watach (np. 300 = 300W).
- Przy montażu promiennika używać rękawiczek aby uniknąć zabrudzenia powierzchni grzejnej.
- Promiennik czyścić wodą z detergentem, za pomocą małej, miękkiej szczotki. Czynność tą wykonywać przy wyłączonym zasilaniu promiennika i po jego ostygnięciu.
- Urządzenie może być użytkowane przez dzieci powyżej 8 roku życia i inne osoby, którym brak fizycznych, sensorycznych i umysłowych umiejętności lub doświadczenia i wiedzy, pod warunkiem, że są one nadzorowane lub otrzymały i zrozumiały instrukcje odnośnie bezpiecznego użytkowania urządzenia od osoby, która jest odpowiedzialna za ich bezpieczeństwo.
- Dzieciom nie wolno bawić się promiennikiem.
- Czyszczenie i konserwacja promiennika nie może być przeprowadzana przez dzieci bez nadzoru osoby dorosłej.
- Dzieci poniżej 3 roku życia powinny być chronione przed dostępem do urządzenia, chyba że znajdują się pod stałym nadzorem osoby dorosłej.
- Dzieci pomiędzy 3 i 8 rokiem życia mogą włączać i wyłączać urządzenie tylko, jeżeli jest ono umieszczone i podłączone w standardowej pozycji pracy i jeżeli są one kontrolowane przez osobę odpowiedzialną za ich bezpieczeństwo lub otrzymały od niej i zrozumiały instrukcje odnośnie bezpiecznego użytkowania urządzenia.
- Dzieciom pomiędzy 3 i 8 rokiem życia nie wolno wkładać wtyczki do gniazdka, sprawdzać lub czyścić urządzenia lub przeprowadzać jego konserwacji w zakresie, który powinien być przeprowadzony przez Użytkownika.

Uwaga:

Niektóre elementy omawianego urządzenia mogą osiągać wysokie temperatury i być powodem pożaru. Należy na to zwrócić szczególną uwagę w przypadku obecności, w pobliżu, dzieci lub osób niepełnosprawnych.

Uwaga:

Zgodnie z Rozporządzeniem Komisji (UE) 2015/1188 – wymagania Ekoprojektu dla miejscowych ogrzewaczy pomieszczeń, niniejszy produkt jest określony jako grzejnik pomieszczenia, który musi być regulowany przez odpowiednie, zewnętrzne urządzenie sterujące. Urządzenie sterujące, które nie jest częścią elementu grzejnego, musi być wyposażone w elektroniczny moduł kontroli temperatury pomieszczenia plus programator tygodniowy i co najmniej jedna z następujących opcji regulacji:

- Kontrola temperatury pomieszczenia w połączeniu z wykrywaniem otwartego okna.
- Regulacja na odległość
- Sterowanie z funkcją adaptacyjną

4. Sposób montażu

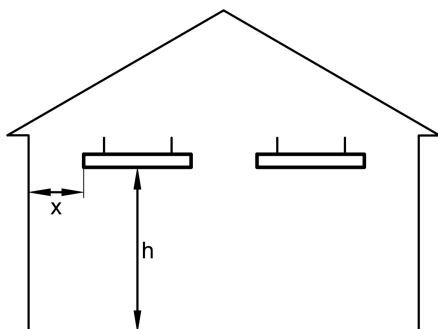
4.1. Wytyczne ogólne

Promiennik dedykowany jest do montażu w module systemowego sufitu podwieszanego. Promiennik może być montowany na powierzchniach wykonanych z materiałów łatwopalnych. Odległość powierzchni grzejnej i ścianek bocznych promiennika od obiektów łatwopalnych, powinna wynosić co najmniej 10cm.

Wymiar promiennika jest odpowiedni do jego zamontowania w module sufitu podwieszanego o wymiarach 600mm x 600mm lub 600mm x 1200mm.

4.2. Dozwolone odstępy

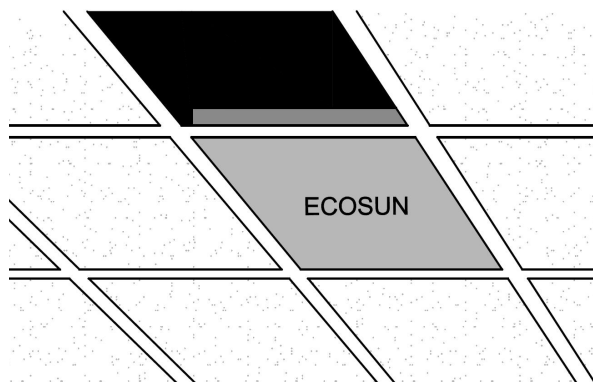
Przy montażu na suficie należy przestrzegać odpowiedniej wysokości zawieszenia i odstępu od ściany podanych w tabeli poniżej.



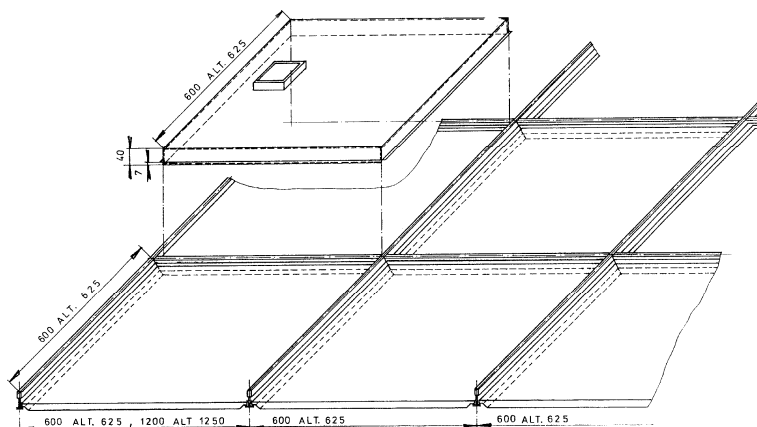
Moc [W]	Min. wysokość zawieszenia [m]	Min. odstęp od ściany [m]
300-600	$h = 2,5$	$x = 0,6$

4.3. Mocowanie w module sufitu podwieszanego

- Sprawdzić wymiary modułu sufitu podwieszanego. Promiennik 300W wymaga modułu o wymiarach 600mm x 600mm. Promienniki 600W montowane są w module o wymiarach 600mm x 1200mm.



- Umieścić promiennik w module opierając jego wystającą krawędź VT na brzegach rusztu sufitu podwieszanego.



5. Sterowanie

Promiennik nie jest wyposażony w termostat kontrolujący temperaturę otoczenia.

Praca promiennika/grupy promienników powinna odbywać się pod kontrolą regulatora wyposażonego w czujnik temperatury otoczenia. Zalecane jest wyposażenie każdego pomieszczenia ogrzewanego promiennikami w min. jeden regulator tego typu. Dla dużych pomieszczeń można rozważyć utworzenie kilku stref grzejnych sterowanych niezależnie. Parametry regulatora powinny spełniać wymagania środowiska, w którym jest zainstalowany.

6. Wytyczne dla elektryka

Promiennik zasilany jest napięciem 230V 50Hz w układzie TN-S. Obwód zasilający należy wyposażyć w wyłącznik różnicowoprądowy o prądzie wyłączeniowym 30mA oraz wyłącznik nadmiarowy o prądzie znamionowym dopasowanym do mocy zasilanego promiennika/grupy promienników.

Zacisk PE promiennika łączymy z przewodem ochronnym PE instalacji zasilającej!

